

Farby LED

1. Indikátor stavu: Stále svietenie zelenej pri nečinnosti, blikanie zelenej pri prichádzajúcom hovore.

2. Linkové tlačidlá

Stála zelená: počas hovoru alebo plánovania vytočenia hovoru.

Blikajúca červená: pri prichádzajúcom hovore.

Zhasnuté: pri nečinnom stave

Uskutočnenie hovoru

Existujú tri spôsoby uskutočnenia hovoru:

1) Slúchadlo: Zdvihnite slúchadlo zadajte číslo a následne stlačte soft tlačidlo Odoslať, prípadne stlačte **#**.

2) Reprodukotor: Stlačte **[Speaker]** alebo linkové tlačidlo, zadajte číslo a následne stlačte soft tlačidlo Odoslať, prípadne stlačte **#**.

3) Náhlavná súprava: Stlačte **[Headset]**, zadajte číslo a následne stlačte soft tlačidlo Odoslať, prípadne stlačte **#**.

Poznámka: Rovnako môžete použiť Zoznam kontaktov alebo históriu hovorov pre vytočenie požadovaného čísla.

Ukončenie hovoru

Existujú 3 spôsoby ukončenia hovoru:

- 1) Slúchadlo:** položte slúchadlo alebo stlačte tlačidlo Zrušiť.
- 2) Reprodukotor:** stlačte **[Speaker]** alebo stlačte soft tlačidlo Zrušiť.
- 3) Náhlavná súprava:** stlačte soft tlačidlo Zrušiť.

Prijatie hovoru

- 1) Slúchadlo:** zdvihnite slúchadlo;
- 2) Reprodukotor:** stlačte **[Speaker]**;
- 3) Náhlavná súprava:** stlačte **[Headset]**.

Poznámka: Hovor môžete odmietnuť stlačením soft tlačidla Odmietnuť.

Opätovné vytočenie

Stlačte **[Redial]** pre opätovné vytočenie posledného hovoru.

Podržanie hovoru

Stlačte **[Hold]** alebo soft tlačidlo podržať počas hovoru.

Stlačte **[Hold]** alebo soft tlačidlo pokračovať pre pokračovanie hovoru.

Prepojenie hovoru

Prepojenie naslepo

- a. Stlačte **[Redial]** alebo soft tlačidlo Prepojiť počas hovoru, hovor bude podržaný.
- b. Zadajte číslo na ktoré chcete hovor prepojiť.
- c. Stlačte **[Redial]** alebo soft tlačidlo Prepojiť a prepojenie naslepo bude dokončené.

Prepojenie s predstavením (najmenej jedno linkové tlačidlo nastavené na Auto)





- a. Stlačte **[Redial]** alebo soft tlačidlo Prepojiť počas hovoru, hovor bude podržaný.
- b. Zadajte číslo na ktoré chcete hovor prepojiť a stlačte soft tlačidlo Odoslať alebo **#**.
- c. Začnite konverzáciu s treťou stranou a stlačte **[Redial]** alebo soft tlačidlo Prepojiť.

Semi-Attended prepojenie (najmenej jedno linkové tlačidlo nastavené na Auto)

- a. Stlačte **[Redial]** alebo soft tlačidlo Prepojiť počas hovoru, hovor bude podržaný.
- b. Zadajte číslo na ktoré chcete hovor prepojiť a stlačte **#**, budete počuť vyzváňací tón.
- c. Stlačte **[Redial]** alebo soft tlačidlo Prepojiť.

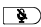
Konferenčný hovor

Uvažujte že účastníci A a B práve telefonujú. A chce pridať C (alebo D,E) do konferencie:

- 1) A stlačí linkové tlačidlo 2, hovor je podržaný.
- 2) A zadá telefónne číslo C a stlačí soft tlačidlo Odoslať alebo . C zodvihne hovor.
- 3) A stlačí  alebo soft tlačidlo Konferencia. A,B,C sú v konferenčnom hovore.
- 4) Pre pridanie D,E, stlačte linkové tlačidlo 3, aktuálny hovor bude podržaný, vytočte D a stlačte , 4 členovia sú v konferencii. Stlačte linkové tlačidlo 4, a vytočte E, stlačte , A,B,C,D,E sú v konferencii.

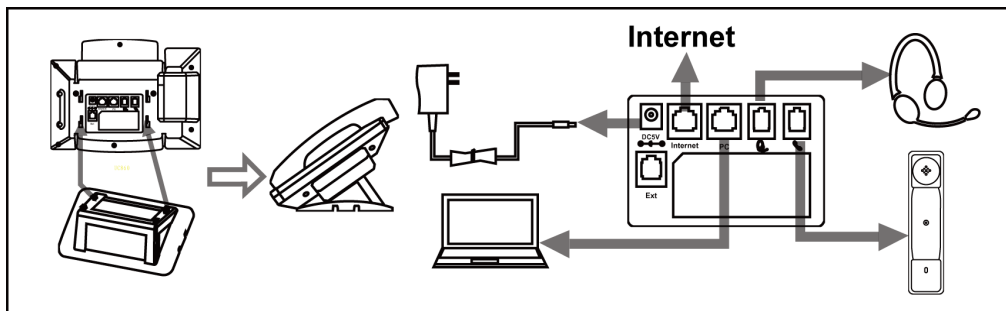
Poznámka: 1) Ak C neodpovedá na hovor, účastník A môže pokračovať v hovore s účastníkom B; 2) Ak účastník A ukončí hovor, konferencia sa ukončí, ak ukončí hovor B alebo C, konferencia medzi A a C alebo A a B pokračuje bez prerušenia.

Ovládanie mikrofónu

Stlačte  pre vypnutie mikrofónu počas hovoru. Tlačidlo svieti na červeno.

Stlačte  opäť pre zapnutie mikrofónu. Tlačidlo prestane svietiť.

Inštrukcie pre zapojenie aparátu



Konfigurácia

1. Konfigurácia prostredníctvom telefónu

- a. Stlačte Menu→Nastavenia→Pokročilé nastavenia (predvolené heslo: admin)
- b. Vyberte Sieť: Pre konfiguráciu WAN portu WAN port (DHCP/Static/PPPoE), PC Port...
- c. Vyberte Účty: Pre konfiguráciu je nutné povoliť účet; vyplniť SIP SERVER, Outbound Proxy, ID...
- d. Uložte konfiguráciu

2. Konfigurácia cez Web

- a. Zistite si IP adresu z telefónu: Menu → Stav.
- b. Prihlásenie: Zadajte IP adresu do internetového prehliadača. Počítač a telefón môžu byť v rovnakej sieti) / Prihlasovacie meno: admin heslo: admin (predvolené)
- c. Konfigurácia: Vyberte network/Account... pre požadovaný obsah.
- d. Uložte konfiguráciu alebo reštartujte zariadenie stlačením tlačidla reboot.

Kontakt na podporu

Nanjing Hanlong Technology Co., Ltd.

support@h-tek.com

Tel: 0086-25-84658050

Fax: 0086-25-84658319

www.h-tek.com

5th Floor, 1st Building

Huashen Tech Park

10 Huashen Temple

Yuhuatai Dis. Nanjing 210012

China

© Nanjing Hanlong Technology Co., Ltd. 2005-2014 All rights reserved.



Rýchla príručka

pre

UC862, UC860P